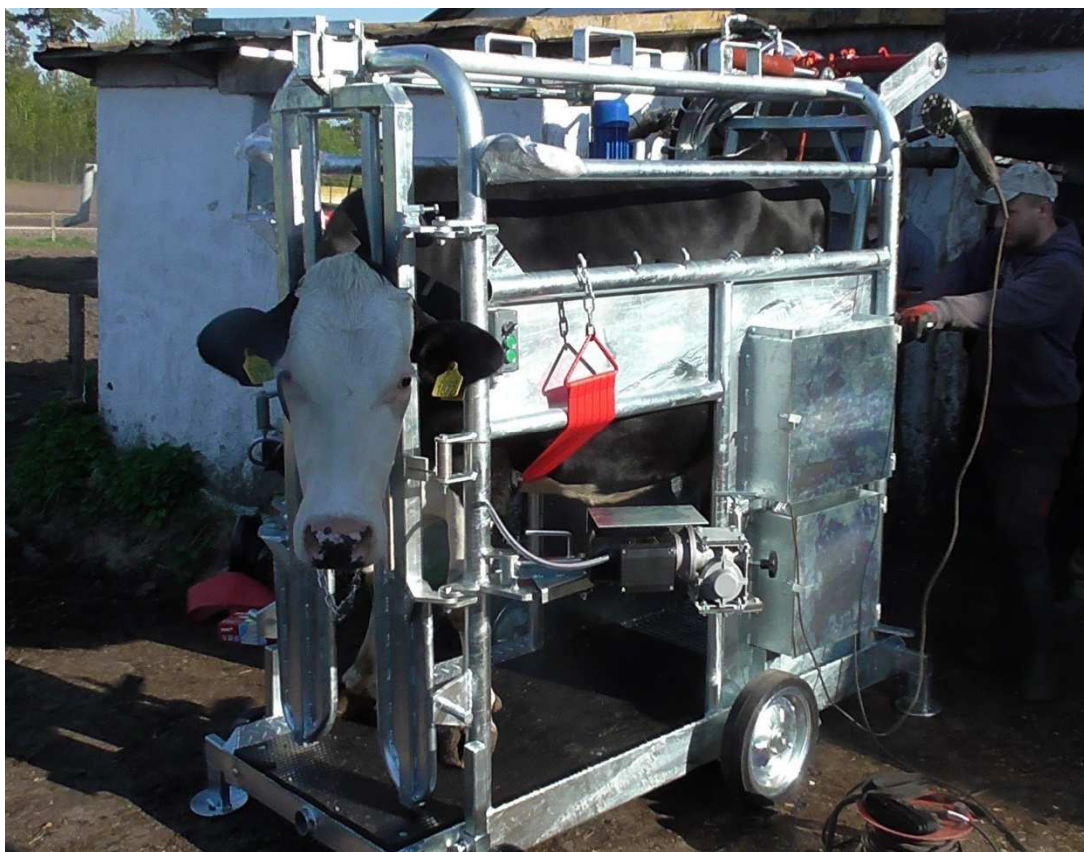


# DER ELEKTRISCH-HYDRAULISCHE KLAUENPFLEGESTAND KPB 6HE



## PRODUKTBESCHREIBUNG

Unser elektrisch-hydraulische Klauenpflegestand KPB 6HE wird mit einer neuen, speziell entworfenen Vordertür ausgestattet, die sich automatisch beidseitig verschließt und den Kopf eines Tieres blockiert, und dann sich automatisch nach dem Betätigen eines Schalters öffnet und die Kuh freilässt. Eine solche Lösung ermöglicht eine schnelle und effektive Vertreibung der Tiere durch den Klauenpflegestand. Außerdem hat der Klauenpflegestand eine außergewöhnliche, speziell entworfene Hintertür, die an den Hinterteil der Kuh gesenkt wird und hydraulisch mit 2 Servomotoren verschließt wird, sobald eine Kuh im Klauenpflegestand ist. Das vereinfacht eine schnelle und effektive Stilllegung des Tieres. Die Hinterbeine werden dann mit einem Haken zu einer speziell gebogenen Welle mit einem hydraulischen Motor gezogen. Das Hintertor presst gegen die Kuh und verhindert dass sie stürzt. Zusätzlich wird die Kuh mit einem Brustgurt unterstützt, der mit einem deutschen Motorgetriebe mit der Leistung 370W gehoben wird. Vorderbeine werden ebenfalls mit deutschen Motorgetrieben mit der Leistung 180 w gehoben. Verstellbare Winden sind ein zusätzliches Vorteil. Sie ermöglichen der Person, die die Klauenkorrektur unternimmt, das Bein in seine Richtung zu verstellen. Die Winden halten eine feste und sichere Stellung der Klaue bei der Korrektur. Zusätzlich werden die Winden mit Untersätzen für Beine ausgestattet, auf die die Klauen bei der Pflege gestellt werden. Der Klauenpflegestand kann im Haushalt frei transportiert werden, da er eine Achse mit Rädern hat, die hydraulisch mit einem Servomotor gehoben werden kann. Im Klauenpflegestand gibt es auch eine Vorder- und Hinterbeleuchtung, die die Arbeitsbedingungen in einer Stall verbessert. Der Klauenpflegestand besteht aus einer festen Stahlkonstruktion, die teilweise bebaut wird, und einem Anti-Rutsch-Fußboden aus dem gerippten Blech. Alle Teile des Klauenpflegestandes werden feuerverzinkt, um einen maximalen Korrosionsschutz zu erreichen. Der Käfig ermöglicht einen einfachen und sicheren Zugang zum Tier, wobei es gleichzeitig stillgelegt wird. Der Klauenpflegestand besitzt 2 Schneckengetrieben, die mit Motorgetrieben mit der Leistung 370 W angetrieben werden sowie Bauch- und Brustketten als auch ein Ansatzstück zum Hochheben einer Kuh an den Leisten, um sie vom Boden abzutrennen. Alle Motorgetrieben werden durch ein Schützsystem oben-unten (links-rechts) gesteuert, welches mit dem Drehrichtungsschalter aktiviert wird. Die Motoren werden durch Paketsicherungen Typ S geschützt, die sich im Schaltschrank befinden. Im Schrank gibt es auch einen Stromvergleichsschutz mit dem Differenzstrom 30 mA. Unter dem Schrank befindet sich der Hauptschalter, der auch als Not-Aus dient. Der Klauenpflegestand wird durch eine Leitung mit dem Stecker 16 A/400 V versorgt. Der Einspeisestromkreis sollte in der Hauptschaltanlage mit Sicherungen max. 6 A gesichert werden. Die Versorgungsinstallation sollte mit einer Kupferleitung mit dem Durchmesser mindestens 1,5 mm<sup>2</sup> ausgelegt werden.

## TECHNISCHE CHARAKTERISTIK

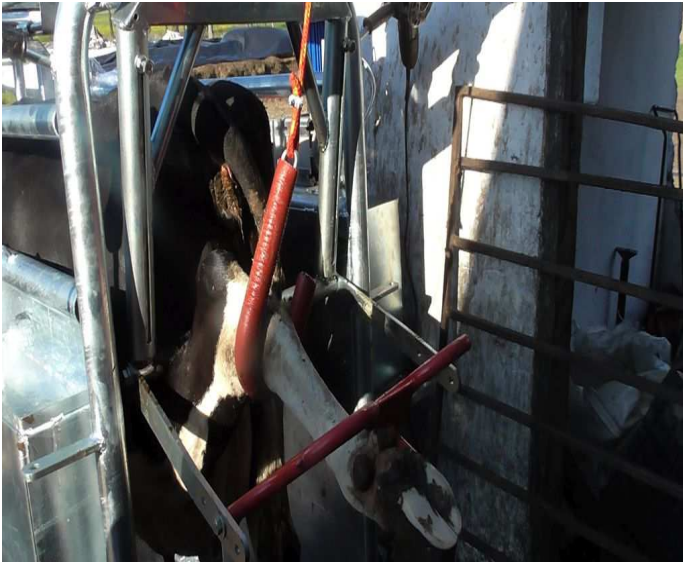
ABMESUNGEN			GEWICHT
Höhe	Breite	Länge	600 kg
210 cm	150 cm	240 cm	

	Motorgetriebe I	Motorgetriebe II
Leistung	0,37 kW	0,18 kW
Spannung	400 V	400 V
Frequenz	50 Hz	50 Hz
Nennstrom	1,89 A	1,18 A
Drehzahl	1380 U/min	1380 U/min
Schutzgrad	IP55	IP55
Isolierklasse	F	F
Stecker	WPP-16A/5	

## Das hydraulische Aggregat

Leistung	1,5 kW
Spannung	400 V
Pumpenleistung	3,7 cm/U
Drehzahl	1400 U/min
Steuerungsverteiler	4/3
Schutzgrad	IP55
Max. Druck	180 bar
Stecker	16A/5

- Hydraulische Schläuche, zweifache Umflechtung (Druck max. 330 bar)
- Servomotoren mit der zweiseitigen Funktion – 50 mm Kolben x 30mm Kolbenstange - 200 mm Hub



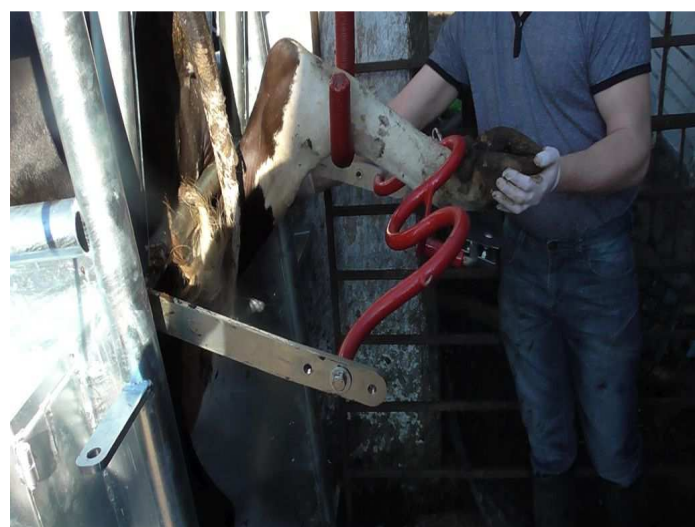
- ✓ Hinterbeine werden hydraulisch mit einem hydraulischen Motor gehoben



- ✓ Das automatische Vordertor ermöglicht, die Tiere schnell durch den Stand zu vertreiben



- ✓ Das außergewöhnliche, hydraulisch schließbare Hintertor ermöglicht die Klauenpflege aufrecht durchzuführen



- ✓ Vordere und hintere Klauenuntersätze

**ZAKŁADY METALOWE W PRZYSIEKACH  
SP. Z O.O.**

[WWW.ZMPRZYSIEKI.EU](http://WWW.ZMPRZYSIEKI.EU)  
[EXPORT.ZM@GMAIL.COM](mailto:EXPORT.ZM@GMAIL.COM)

TEL: 0048 693 196 498

